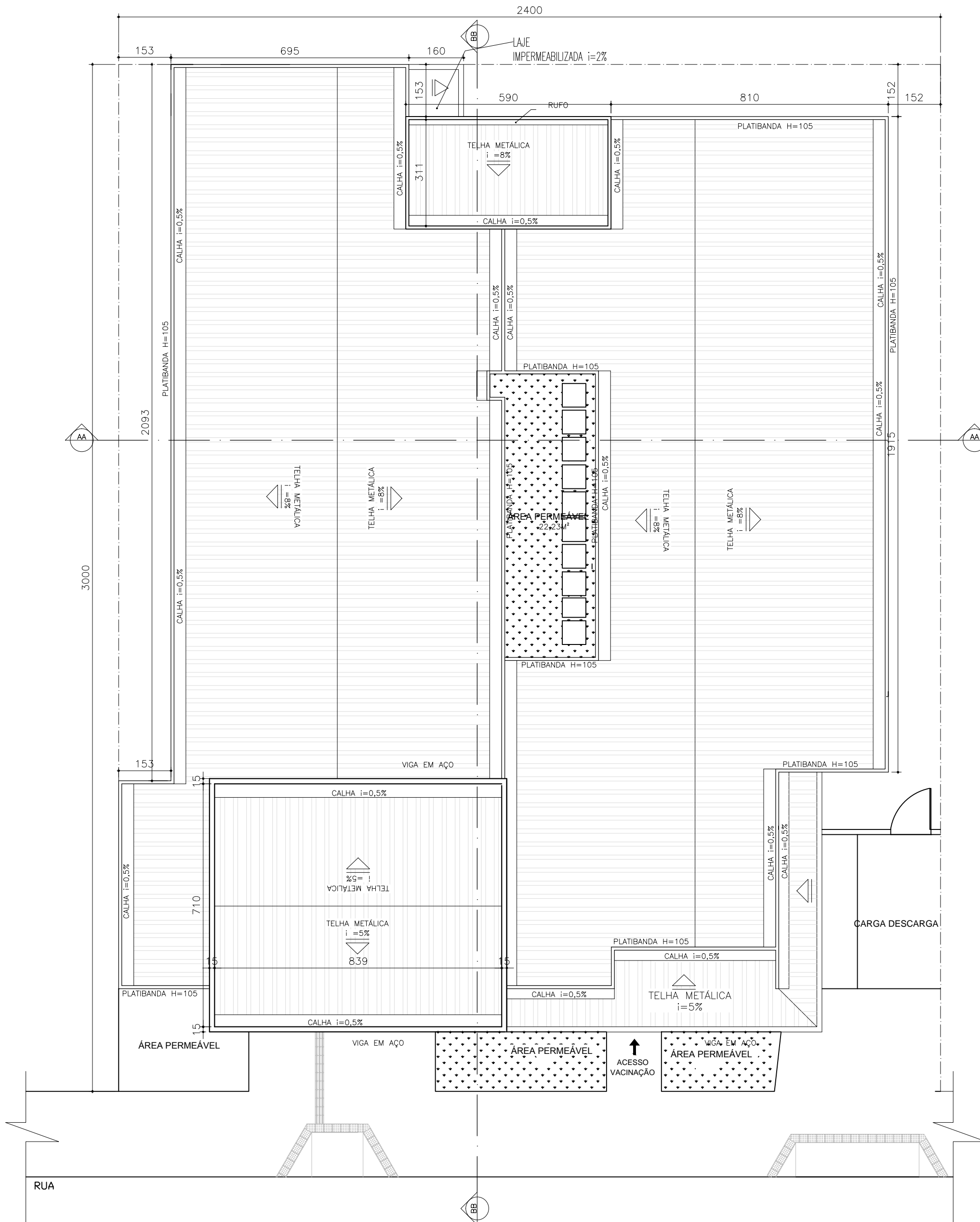


PLANTA COBERTURA - PÉ DIREITO DUPLO
UBS TIPO 3 - TERREA - 2 LOTES
ESC 1/100



PLANTA COBERTURA
UBS TIPO 3 - TERREA - 2 LOTES
ESC 1/100

NOTAS:

- 1-PROIBIDA REPRODUÇÃO OU ALTERAÇÃO DO CONTEÚDO SEM AUTORIZAÇÃO DOS RESPONSÁVEIS TÉCNICOS DO PROJETO.
- 2-DIREITOS AUTORAIS RESERVADOS - LEI FEDERAL 9.610 DE 19/02/1996.
- 3-CONFIRMAR MEDIDAS NO LOCAL.
- 4-COTAS EM CENTÍMETROS.
- 5-VERIFICAR CADERNO DE ESPECIFICAÇÕES E DETALHES PARA ACABAMENTOS, BANCADAS E DIVISÓRIAS.
- 6-AS PAREDES REPRESENTADAS (9cm) SE LIMITAM AOS PERFIS DE AÇO DO STEEL FRAMMING, DEVENDO AINDA RECEBER O ACABAMENTO (PAREDE ACABADA DE 11,5 A 12cm). ENTRETANTO, AS DIMENSÕES APOS ACABAMENTO, NÃO ALTERAM METRAGEM DE ÁREA CONSTRUÍDA E NEM DAS ÁREAS DOS AMBIENTES APROVADOS PELA VISA.
- 7-O PROJETO JÁ ENCONTRA-SE APROVADO PELA VISA, CONFORME PARECER TÉCNICO N°366/13, DE 21-02-13.

É DE RESPONSABILIDADE DO MUNICÍPIO A ADAPTAÇÃO DA IMPLANTAÇÃO DO PROJETO MODELO AO TERRENO ESCOLHIDO. DEVERÁ O MESMO EXECUTAR TODAS AS ALTERAÇÕES NECESSÁRIAS PARA O ACESSO A UNIDADE CONFORME NBR9050 / 2004.



GOVERNO DO ESTADO DE MINAS GERAIS
Secretaria de Estado de Saúde de Minas Gerais
Cidade Administrativa "Presid. Américo Góes", s/nº -
Bairro: Serra Verde - B. Hte - Minas Gerais
CEP: 31630-900 SES-MG Predio Minas - 12º e 13º andar
SUBSECRETARIA DE INOVAÇÃO E LOGÍSTICA
SUPERINTENDENCIA DE GESTÃO
DIRETORIA DE GESTÃO DA REDE FÍSICA

EMPREENDIMENTO: UBS MINAS - PROJETO MODELO

PROJETO:
UBS MINAS - TIPO 03 - TERREA - 02 LOTES

LOGRADOURO:		AUTOR: ARQ. PAULO TRAJANO MENICUCCI JR. CAU: 57615-8	
CIDADE:	LOTE/QUADRA:	DESCRIÇÃO:	PROJETO ARQUITETONICO
RESPONSÁVEL:	VERIFICADO POR:	PLANTAS COBERTURA	
DATA: OUTUBRO/2013	DATA: OUTUBRO/2013		
FORMATO: A1	REVISÃO: 0	FOLHA: 04/05	
		ESCALA: IND	
ARQUIVO: UBS_T3T_EXE_ARQ_R02.DWG			